

CM放映中



HiGRIP
ラーメン修行篇
動画はコチラ→



HiGRIP[®] THE 3rd



超耐滑シューズ・長靴
ハイグリップ・ザ・サードカタログ



ハイグリップ・ザ・サード

HiGRIP[®] THE 3rd

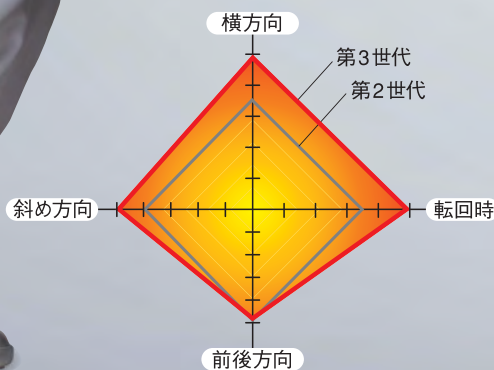
あらゆる方向へ滑りにくく進化!

靴底パターンを斜めに配置する事で前後だけでなく、横・斜め方向への耐滑性を強化した第3世代のハイグリップ。



横への耐滑性がUP!

弊社第2世代ハイグリップと比べ、約50%横方向への耐滑性がUPしました。

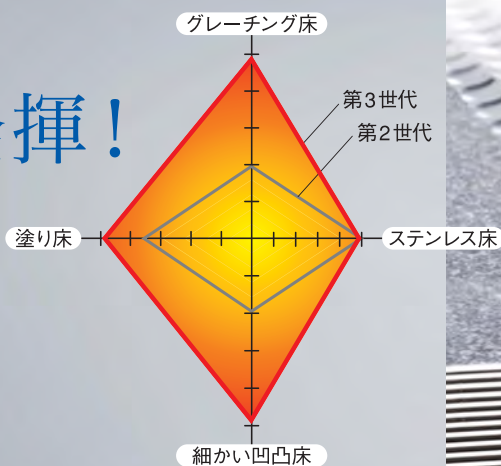


あらゆる方向によるグリップ性能比較

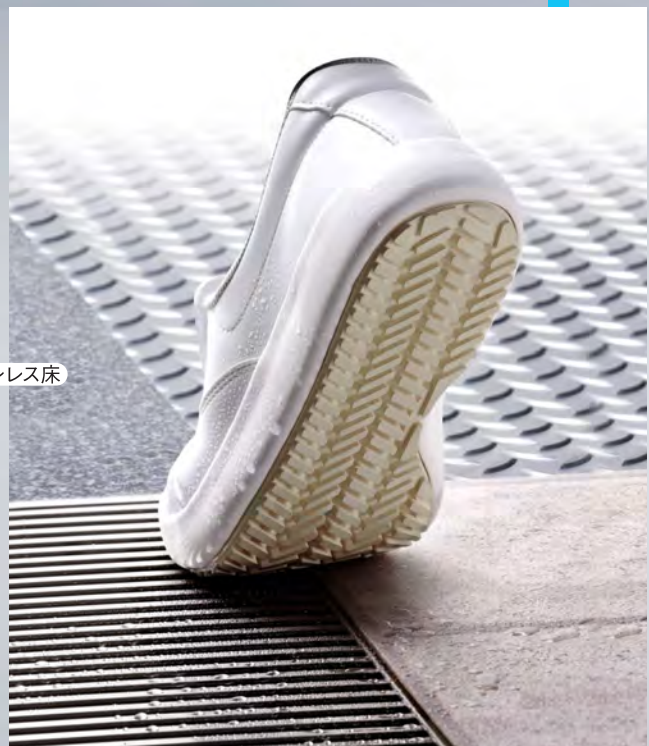
第3世代ハイグリップ
(ハイグリップ・ザ・サード)

グレーチングでも タイルでも 耐滑性を発揮!

グレーチングの様な硬い金属面やタイル等の凹凸のある床が混在する環境でも、ハイグリップ・ザ・サードは幅広い耐滑性能を発揮します。



あらゆる床材によるグリップ性能比較



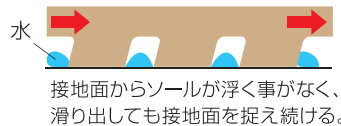
滑りにくさ最高レベル！ 「ハイグリップ・ザ・サード底」の秘密！

特許取得

特殊な配合を施した材料とスリップを起こしにくい靴底意匠と、それを支える補強構造(右図)のトリプル効果が地面をしっかりと捉えます！

※安全靴技術指針の定める耐滑性の最高レベル、区分5を実現したハイグリップ底。当社No.1の耐滑性能の靴底です。

横方向の動き・ハイグリップ底の場合



横方向の動き・通常底の場合



上下の動き・ハイグリップ底の場合



上下の動き・通常底の場合



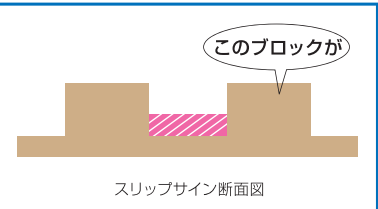
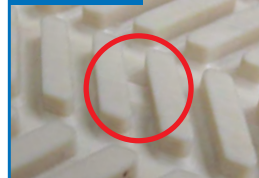
特許取得

交換目安が分かる「スリップサイン」付

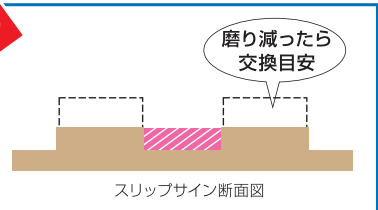
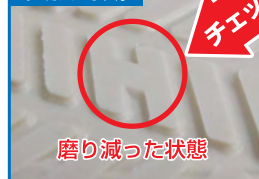
靴底の磨り減りやすい3カ所にスリップサインを設けました。3カ所のスリップサインのうち、2カ所磨り減ってきたら交換の目安です。



新品



交換時期



その他の特長

靴底に汚れが目詰まりしても取れやすいパターン・配列

靴底に汚れや異物が目詰まりすると、衛生面や耐滑性能の低下を引き起こします。ハイグリップソールは、靴底に汚れが詰まっても取れやすくなっています。



通気エリアでムレを軽減、しかもフィット性も高い履き口

クッション部を短く厚く設計。クッション部で足首にしっかりフィット、通気エリアからは靴内のムレを逃します。

※NHSシリーズ・PHSシリーズのみ



ヒールをカットし安定性が向上

歩く時、かかとから地面に設置する場で、面で床面を捉える事で、安定性、歩行性を向上させます。

※NHG2000シリーズ・PHG1000スニーカーを除く



気になる臭いを抑える抗菌・防臭インソール

悪臭の原因のバクテリアを抑える「抗菌防臭効果」のある加工を施したインソールを採用し、靴内を清潔に保ちます。

※NHG2000シリーズ・PHG1000スニーカーを除く。本体に抗菌加工あり。

高い耐油性のアウトソール (低形状変化率)

ハイグリップソールは、油を使う環境でも膨張や硬化を起こしにくい合成ゴムを使用しています。

カラーが豊富でゾーニングにも役立つハイグリップの新定番品

NHS-700



- 甲 被: 人工皮革
- 中 敷: ポリウインソール (抗菌・防臭)
- 靴 底: EVA/合成ゴム
- 標準重量: 600g/足

サイズ (EEE)	標準価格
21~28cm	6,400円
29・30・31cm	9,000円



ブラック
21250836 (21250837)

ホワイト
21250834 (21250835)



グリーン
21250842 (21250843)

ピンク
21250840 (21250841)

新色 グレイ
2014年冬発売予定

ブルー
21250838 (21250839)

※ () 内は29・30・31cmの商品コードです。

落下物からつま先を守る先芯入りのスリッポンタイプの作業靴

NHS-600



- 規 格: JSAA認定 A種プロテクティブスニーカー
- 先 芯: ワイド樹脂
- 甲 被: 人工皮革
- 中 敷: ポリウインソール (抗菌・防臭)
- 靴 底: EVA/合成ゴム
- 標準重量: 720g/足

サイズ (EEE)	標準価格
21~28cm	7,200円
29・30・31cm	10,000円



ワイド樹脂先芯
軽量で安全性も高い
幅広の樹脂先芯を搭載。



ホワイト
21250330 (21250331)



グリーン
21250340 (21250341)

ブルー
21250334 (21250335)

ブラック
21250332 (21250333)

※ () 内は29・30・31cmの商品コードです。

簡易防水設計のブーツタイプがハイグリップシリーズに新登場

NEW NHS-640



- 規 格: JSAA認定 A種プロテクティブスニーカー
- 先 芯: ワイド樹脂
- 甲 被: 人工皮革
- 中 敷: EVAカップインソール (抗菌・防臭)
- 靴 底: EVA/合成ゴム
- 標準重量: 1,070g/足
- 標準高さ: 340mm

サイズ (EEE)	標準価格
22~28cm	13,000円
29・30cm	18,200円



ワイド樹脂先芯
軽量で安全性も高い
幅広の樹脂先芯を搭載。



簡易防水設計
袋状の防水フィルムが
付いた裏材を使用。
内部に水が浸入
しにくい設計です。
※完全防水ではありません。



ホワイト
21250342 (21250343)

※ () 内は29・30cmの商品コードです。

NHG2000シリーズの特長

エアチャネル

内側底面から履き口にかけて伸びた4本の溝により、靴内のムシを効果的に外へ排出させます。

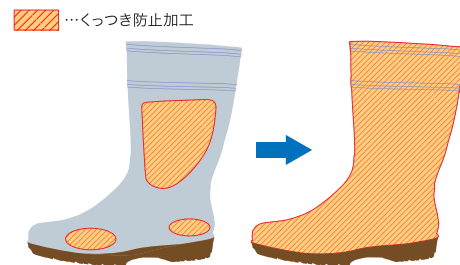


特許
出願中

NHG2000の断面画像

全面に『くっつき防止加工』

長靴同士の『くっつき』が原因によるつまずきや転倒を防止するために、長靴に特殊な加工が施されています。従来の製品には内側3カ所に加工していましたが、NHG2000シリーズは全面に加工を施し、さらに安全性が高くなっています。



…くっつき防止加工

当社従来製品

NHG2000シリーズ

超耐油配合の長靴

NEW NHG2000スーパー



- 甲 被: PVC
- 中 敷: EVA全敷 (通気穴つき)
- 靴 底: PVC
- 標準重量: 1,350g/足
- 標準高さ: 300mm



筒幅調整可能

筒が細い、または太い場合には、お手持ちの紐等を使用し調整可能な穴あけ溝付き。

※NHGL2000スーパー共通

サイズ (EEE)	標準価格
22~28cm	4,800円
29~30cm	6,800円



※ () 内は29・30cmの商品コードです。



ブラック
21300092 (21300093)

ホワイト
21300090 (21300091)

超耐油配合の長靴・ロングタイプ

NEW NHGL2000スーパー



- 甲 被: PVC
- 中 敷: EVA全敷 (通気穴つき)
- 靴 底: PVC
- 標準重量: 1,450g/足
- 標準高さ: 350mm

長さ調整可能

用途や体型に合わせハサミで簡単にカット調整できるライン付き。

※NHG2000スーパー共通

サイズ (EEE)	標準価格
22~28cm	4,800円
29~30cm	6,800円



※ () 内は29・30cmの商品コードです。



ホワイト
21300088 (21300089)

超耐油配合の長靴・フード付きタイプ

NEW NHG2000スーパーフード

今夏発売予定



- 甲 被: PVC
- 中 敷: EVA全敷 (通気穴つき)
- 靴 底: PVC
- 標準重量: 1,400g/足
- 標準高さ: 445mm (フード含む)

フード付き

水分や塵の侵入を防ぐ、調節機能付履き口フード付き。

サイズ (EEE)	標準価格
22~28cm	6,400円
29~30cm	9,000円



※ () 内は29・30cmの商品コードです。



ホワイト
21300096 (21300097)

PHS・PHGシリーズの特長

小指も守るプロテクトウズ5先芯

台車の車輪が衝突しても小指部に乗り上げない、ミドリ安全独自開発のウイング付き小指保護先芯。軽量の樹脂タイプで落下物からもつま先を保護してくれます。



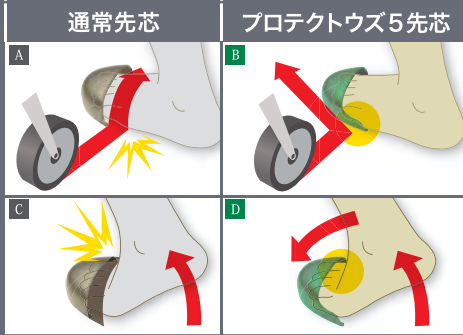
特許取得

小指を保護するミドリ安全独自開発のウイング部付き先芯

※PHSシリーズの小指保護性能は車輪径:16cm、総重量:300kg、PHGシリーズの小指保護性能は車輪径:20cm、総重量:500kgの台車を歩きよりやや早い速度5~6km/hで足小指部に衝突させた場合を想定しております。

小指も守り屈曲も妨げない独自形状

先芯形状を図Cの様にすると小指を保護できますが、屈曲時に足の甲に先芯の後端部が接触し屈曲を妨げます。プロテクトウズ5先芯は小指側面のみを保護する独自の形状により屈曲も妨げません。



台車から小指まで保護できるプロテクトウズ5先芯搭載・スリッポンタイプ

NEW PHS-600

プロテクトウズ5先芯 (樹脂) | EVAカップインソール (HG) | 超耐油底 (スリップサイン) | 軽さと衝撃吸収 | 軽量 | 男女兼用

- 規格: JSAA認定 A種プロテクティブスニーカー
- 先芯: プロテクトウズ5先芯 (ワイド樹脂)
- 甲被: 人工皮革
- 中敷: EVAカップインソール (抗菌・防臭)
- 靴底: EVA/合成ゴム
- 標準重量: 760g/足

サイズ (EEE)	標準価格
22~28cm	8,400円
29~30cm	11,800円



プロテクトウズ5先芯



ブラック 21250338 (21250339)

ホワイト 21250336 (21250337)

※ () 内は29・30cmの商品コードです。

超耐油配合・プロテクトウズ5先芯搭載の長靴

NEW PHG1000スーパー

プロテクトウズ5先芯 (樹脂) | PVC | 超耐油底 (スリップサイン) | 抗腐加工 | 耐油・耐薬 | 男女兼用

- 先芯: プロテクトウズ5先芯 (ワイド樹脂)
- 甲被: PVC
- 中敷: EVA全敷 (通気孔付)
- 靴底: PVC
- 標準重量: 1,860g/足
- 標準高さ: 355mm

サイズ (4E)	標準価格
22~28cm	12,600円
29~30cm	17,800円



長さ調整可能
用途や体型に合わせハサミで簡単にカット調整できるライン付き。



筒幅調整可能
筒が細い、または太い場合には、お手持ちの紐等を使用し調整可能な穴あけ溝付き。

プロテクトウズ5先芯



ブラック 21400072 (21400073)

ホワイト 21400070 (21400071)

※ () 内は29・30cmの商品コードです。

PHS・PHGシリーズの特長

小指も守るプロテクトウズ5先芯

台車の車輪が衝突しても小指部に乗り上げない、ミドリ安全独自開発のウイング付き小指保護先芯。軽量の樹脂タイプで落下物からもつま先を保護してくれます。



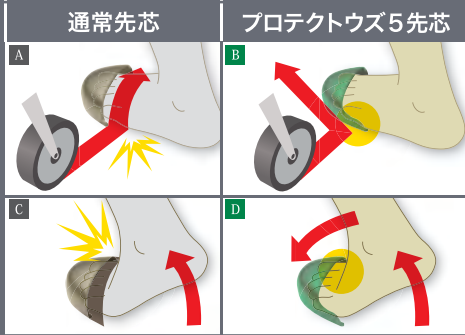
特許取得

小指を保護するミドリ安全独自開発のウイング部付き先芯

※PHSシリーズの小指保護性能は車輪径:16cm、総重量:300kg、PHGシリーズの小指保護性能は車輪径:20cm、総重量:500kgの台車を歩きよりやや早い速度5~6km/hで足小指部に衝突させた場合を想定しております。

小指も守り屈曲も妨げない独自形状

先芯形状を図Cの様にすると小指を保護できますが、屈曲時に足の甲に先芯の後端部が接触し屈曲を妨げます。プロテクトウズ5先芯は小指側面のみを保護する独自の形状により屈曲も妨げません。



台車から小指まで保護できるプロテクトウズ5先芯搭載・スリッポンタイプ

NEW PHS-600

- プロテクトウズ5 樹脂
- EVAカップソール
- 超耐油底
- かかと衝撃吸収
- 軽量
- 男女兼用

- 規格: JSAA認定 A種プロテクティブスニーカー
- 先芯: プロテクトウズ5先芯(ワイド樹脂)
- 甲被: 人工皮革
- 中敷: EVAカップインソール(抗菌・防臭)
- 靴底: EVA/合成ゴム
- 標準重量: 760g/足

サイズ(EEE)	標準価格
22~28cm	8,400円
29~30cm	11,800円



プロテクトウズ5先芯



ブラック 21250338 (21250339)

ホワイト 21250336 (21250337)

※()内は29・30cmの商品コードです。

超耐油配合・プロテクトウズ5先芯搭載の長靴

NEW PHG1000スーパー

- プロテクトウズ5 樹脂
- PVC
- 超耐油底
- 抗腐加工
- 耐油・耐薬
- 男女兼用

- 先芯: プロテクトウズ5先芯(ワイド樹脂)
- 甲被: PVC
- 中敷: EVA全敷(通気孔付)
- 靴底: PVC
- 標準重量: 1,860g/足
- 標準高さ: 355mm

サイズ(4E)	標準価格
22~28cm	12,600円
29~30cm	17,800円



長さ調整可能
用途や体型に合わせハサミで簡単にカット調整できるライン付き。



筒幅調整可能
筒が細い、または太い場合には、お手持ちの紐等を使用し調整可能な穴あけ溝付き。

プロテクトウズ5先芯



ブラック 21400072 (21400073)

ホワイト 21400070 (21400071)

※()内は29・30cmの商品コードです。

プロテクトウズ5

HIGRIP THE 3rd

食品の安全・衛生等に関するご相談にお応えする ミドリ安全の HACCPハサップ相談室

～食品業界の皆様～

職場の衛生管理方法などで何か「お困り」ではありませんか？

施設の現状を見て、
改善事項をアドバイス
してほしい。

マニュアルの
見直し・改善をしたいが、
どうしたらいいの？

従業員に
衛生教育をしたいが、
講師がいなくて…。

食品の
事故や苦情に
迅速に対応できる
マニュアルって？？

衛生管理
マニュアルは、
どんな内容で
作成したらいいの？

工場の施設・設備の変更をしたいが、
許認可の基準を教えてください。

ミドリ安全が皆様のさまざまな
お悩み解決のお手伝いをします。

HACCPシステムの考え方に基づく自主衛生管理の導入方法を、具体的に
専任の食品衛生管理士の資格者がご相談にお応えしています。



ミドリ安全株式会社

本社 / 東京都渋谷区広尾5-4-3 〒150-8455
電話 / 03-3442-8292 FAX / 03-3444-4508

お申し込み・お問い合わせは

ミドリ安全製品の情報はこちらでご確認いただけます。

ホームページ midori-fh.jp

通販サイト midori-anzen.com/food

●「HIGRIP」「ハイグリップ」「PROTECTOES」「プロテクトウズ」はミドリ安全株式会社の登録商標です。●本カタログの表記・価格は全て税別価格です。●印刷の関係で実際の商品と色が多少異なって見える場合があります。●カタログに記載の仕様及びデザイン等は予告なく変更することがあります。あらかじめご了承ください。●カタログに記載の標準重量は26.0cmの平均重量となります。●正しく安全にお使いいただくために、ご使用前には必ず箱などに記載の「注意書き」をお読みください。●このカタログの記載内容は2014年6月1日現在のものです。